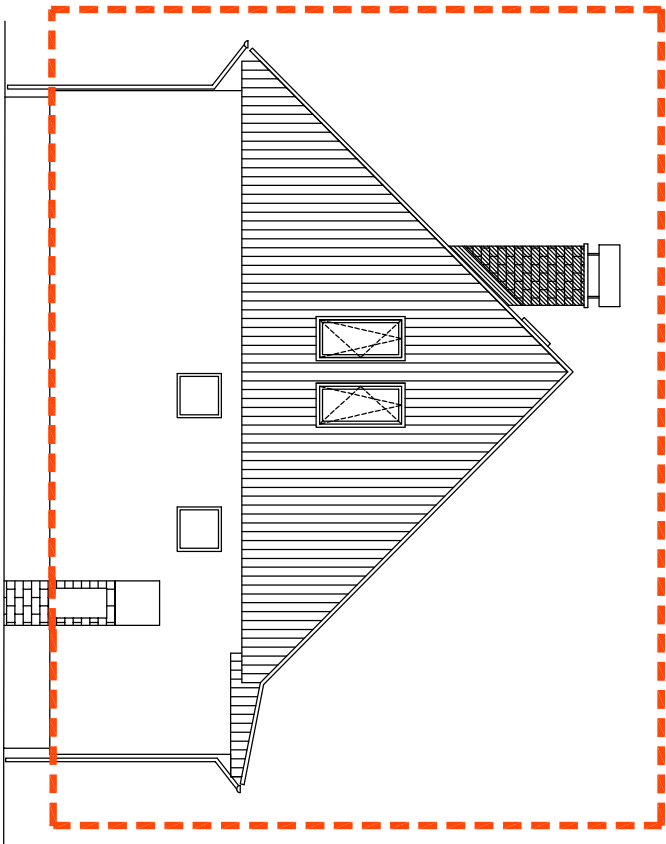
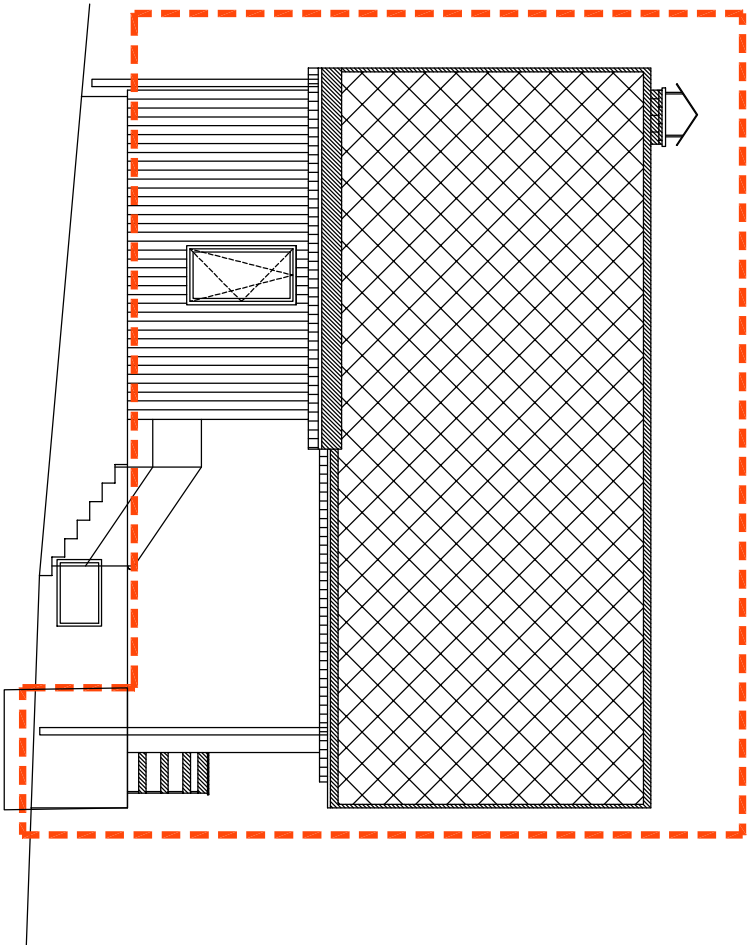


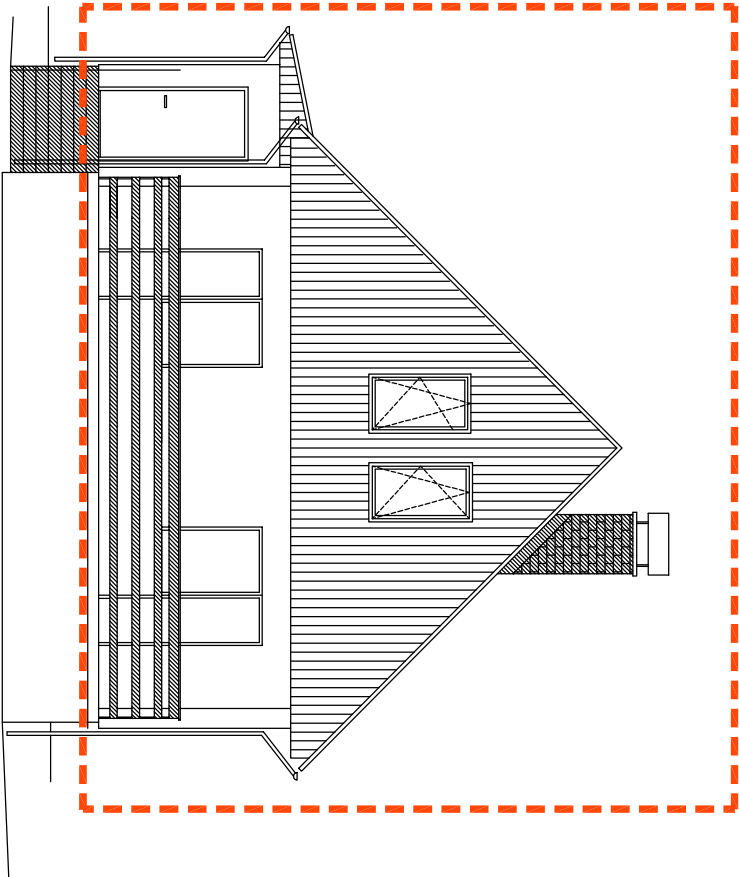
POHLED JIŽNÍ



POHLED VÝCHODNÍ



POHLED SEVERNÍ



POHLED ZÁPADNÍ



- klempířské konstrukce (venkovní parapety u všech oken, svody, žlaby, okapy, závětné lišty, oplechování hřebene, oplechování komína) - TlZn plech
- hromosvod, antény

Architekt:

Archsign s.r.o.

Ing. arch. Petr Sobotka

Vršovická 897,

Praha 10 - Vršovice
archsign@archsign.cz

Akce:

VD Souš, rekonstrukce objektu č.p. 900, č.219180020

Investor:

Povodí Labe, státní podnik
Vila Největého 951/8,
Slezské Předměstí
500 03 Hradec Králové

Stavební objekt:

SO 04 - Odstranění nadzemní části RD č.p. 900

Stupeň: DPS

Výkres: D.5

Revize:

Datum: 11/2023

BOURACÍ PRÁCE - POHLEDY

Měřítko: **1 : 100**

SKUTEČNÉ ROZMĚRY A STAV KONSTRUKCI MUSÍ DODAVATEL OVĚRIT NA MÍSTĚ A PŘED ZAPOČETÍM PRÁČÍ AKCEPTOVAT.